

“ Om te meet is om te meet. As u dit nie kan meet nie, kan u dit nie verbeter nie – Lord Kelvin ”

# Boerderybestuurontleding (E-Buro)



## Inligting benodig

- Vir maksimum waarde word geloofwaardige finansiële en tegniese bestuursinligting benodig
- Finansiële programme soos SimFini, WinFin en Pastel se inligting kan gebruik word.
- Finansiële inligting moet per vertakking ontleed kan word
- Die ontleding word gekonsolideerd gedoen vir alle entiteite van toepassing op die boerdery-besigheid.
- Alle inligting word vertroulik hanteer en slegs in verwerkte vorm en groep gemiddeldes gepubliseer.

## Finansiële boerderybestuurprogramme

Senwes is 'n agent vir Softwarefarm wat 'n oplossing bied vir die boerdery se finansiële rekordhouding en bestuur. Opleiding en ondersteuning word gebied in die SimFini finansiële bestuursprogram.



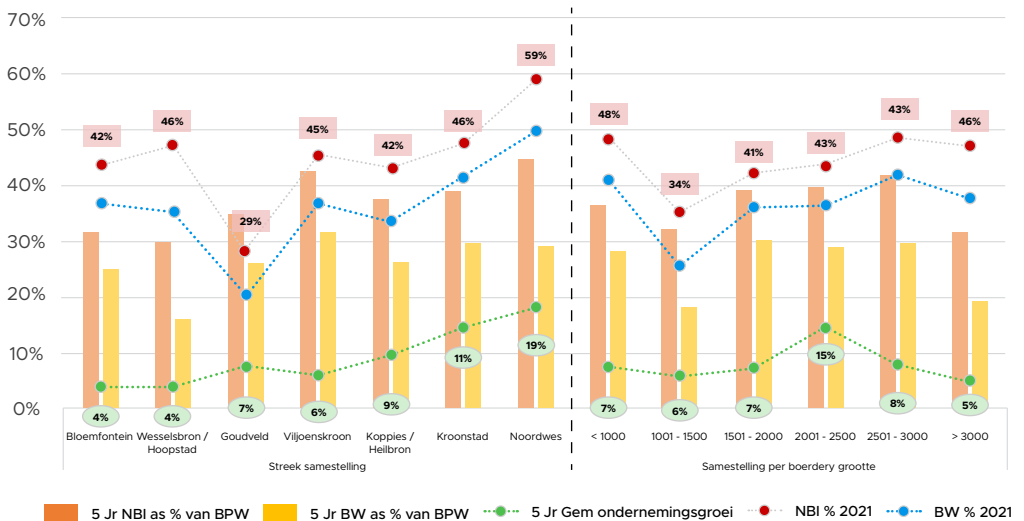
# Inleiding

Die doel van 'n boerderybestuurstreling is om vir die kommersiële produsent 'n finansiële prestasie- en tegniese doeltreffendheidsverslag saam te stel om boerderybedrywighede te meet en te vergelyk om sodoende die doeltreffendheid, effektiwiteit en volhoubaarheid van die onderneming te verbeter.

Die boerdery se prestasie word jaarliks gemeet oor 'n produksietydperk wat strek vanaf 1 September tot 31 Augustus.

## Wingsgewendheid en doeltreffendheidsanalise

### WINGSEWENDHEID VS ONDERNEMINGSGROEI



Handhaaf die boerdery positiewe winsmarges en hoe vergelyk wingsgewendheid op 'n jaar tot jaar basis. Identifiseer probleem areas (inkomste en of koste). Beskik die boerdery oor genoegsame fondse om jaarlikse rente en kapitaalverpligtinge te kan diens. Hoe vergelyk die boerdery se winsmarges met die van soortgelyke besigheidseenhede.

Hoe effektiwief word kapitaal in die boerdery aangewend en tot welke mate word daarin geslaag om welvaart te skep oor tyd.

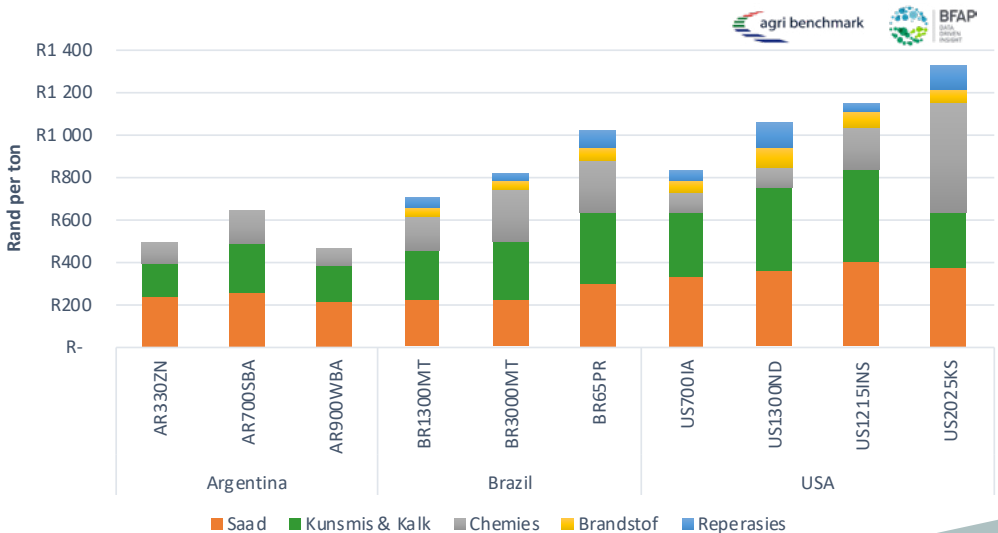
# Gelykbreekanalise en gewaswingsgewendheidsvergelyking

		Opbrengrs ton/ha	Plaashek R/ton	Bruto Inkomste (BI) R/ha	Produksiekoste R/ha	Bruto marge (BM) R/ha	Vaste koste R/ha	Rente & huur R/ha	Netto wins (verlies) (NW) R/ha	Gelykbreek prys R/ton	Gelykbreek ton/ha	BM %	NW %
Mielies	2018/19	5.80	2,461	14,314	6,430	7,884	1,591	625	5,668	1,490	3.51	55%	40%
	2019/20	5.58	2,347	13,125	6,462	6,663	1,795	851	4,018	1,633	3.88	51%	31%
	2020/21	5.68	2,843	16,148	7,665	8,483	2,069	699	5,715	1,837	3.67	53%	35%
	3 jr Bdy Gem	5.67	2,584	14,661	6,972	7,689	1,872	740	5,077	1,691	3.71	52%	35%
	3 jr Stdv	0.09									Riglyn	> 45%	
	3 jr CV	0.02											

Bepaal die gelykbreekpunt van die gewas en vee vertakking, meet dit teen mede-boere en evalueer die boerdery se vertakking winsgewendheid – word die vertakking optimaal in die boerdery aangewend?

Gelykbreekpunte en tendense kan gebruik word vir graanprys en risiko bestuur. Bepaal en evalueer winsgewendheid van individuele bedryfsvertakkings oor tyd en elkeen se bydrae tot die totale oorhoofse boerdery koste.

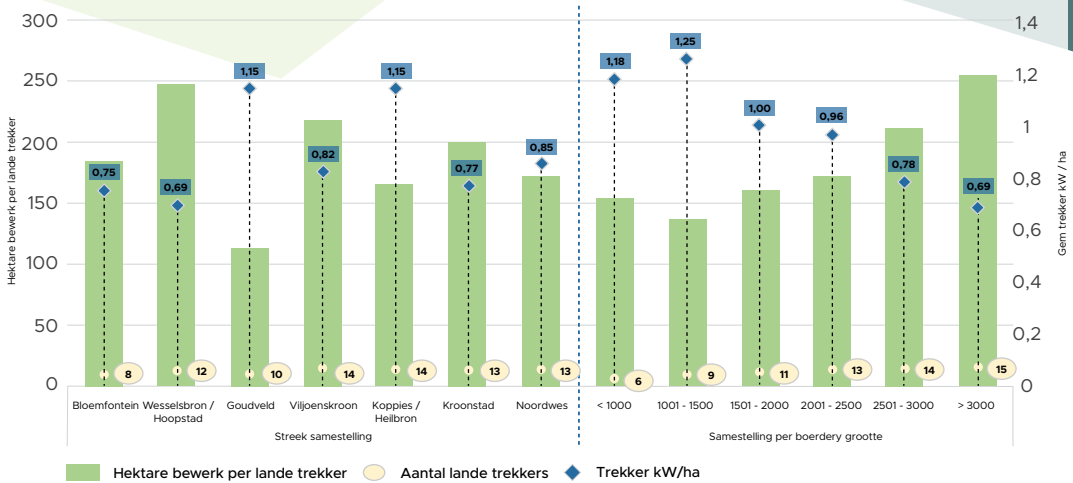
# Internasionale produksiedoeltreffendheidsvergelyking



Hoe doeltreffend en koste effektief presteer die boerdery se gewasvertakking vergeleke met soortgelyke boerdery eenhede op internasionale vlak.

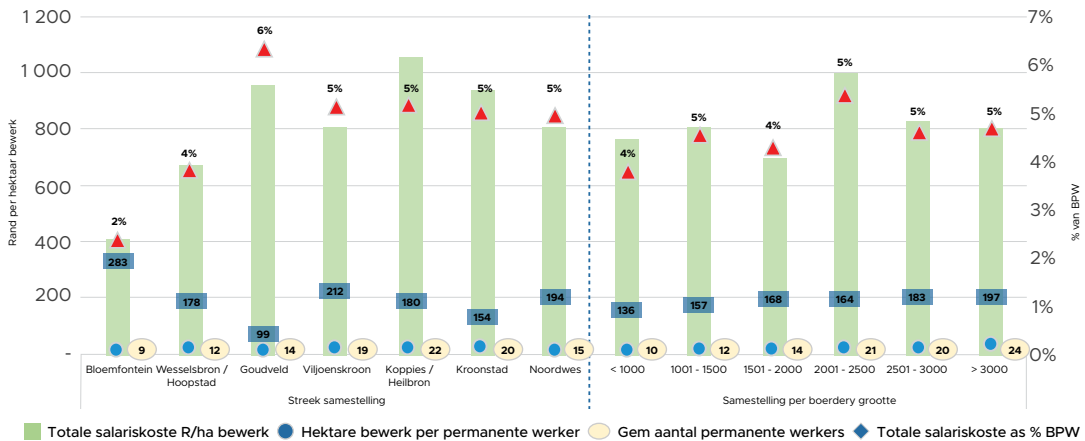
# Meganisasie & Arbeid

## HEKTAAR BEWERK, AANTAL TREKKERS EN KW/HA PER BOERDERY GROOTTE (2021)



Hoe vergelyk die boerdery se meganisasie effektiwiteit met medeboere. Oorkapitaliseer die boerdery in trekkers? Is dit nou koste effektief om te herstel of moet daar eerder na vervanging gekyk word.

## MANNEKRAG



Mannekrag koste is 'n belangrike komponent in die boerdery se vaste kostestruktuur wat noukeurig gemonitor moet word.

**Kontakbesonderhede:** Agri Credit Solutions

**Ramonde Odendaal : 082 874 8824 | Ansunette Joubert : 084 392 7681**